



**SBG·GEO**  
**PROFESSIONAL**



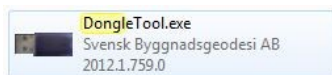
**SBG·GEO**  
**CONSTRUCTION**



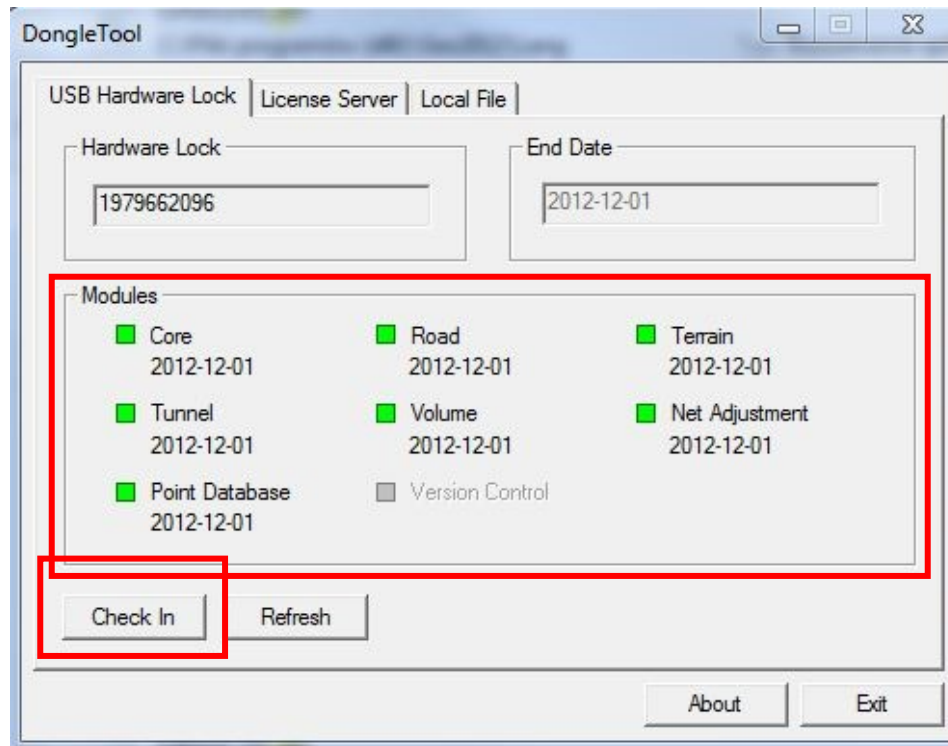
## Aktualizacja licencji programu Geo

## 1. Uruchom plik DongleTool.exe przy załączonym kluczu sprzętowym

Znajdziesz go w katalogu zainstalowanego programu Geo (Geo2010, Geo2012 itp.). Domyślnie Geo instalowane jest w katalogu Program Files.



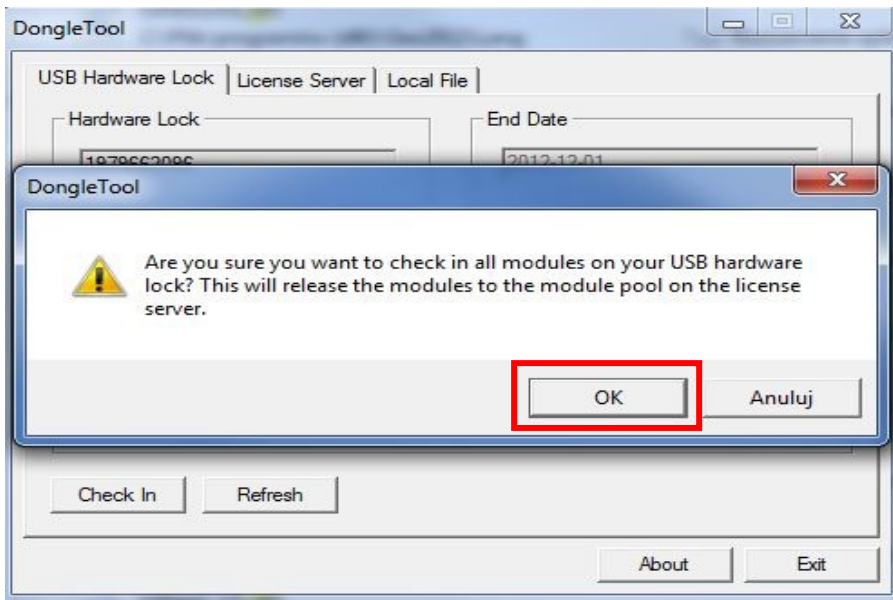
## 2. W uruchomionym oknie programu DongleTool pokażą Ci się wykupione przez Ciebie moduły programu Geo oraz czas wygaśnięcia subskrypcji



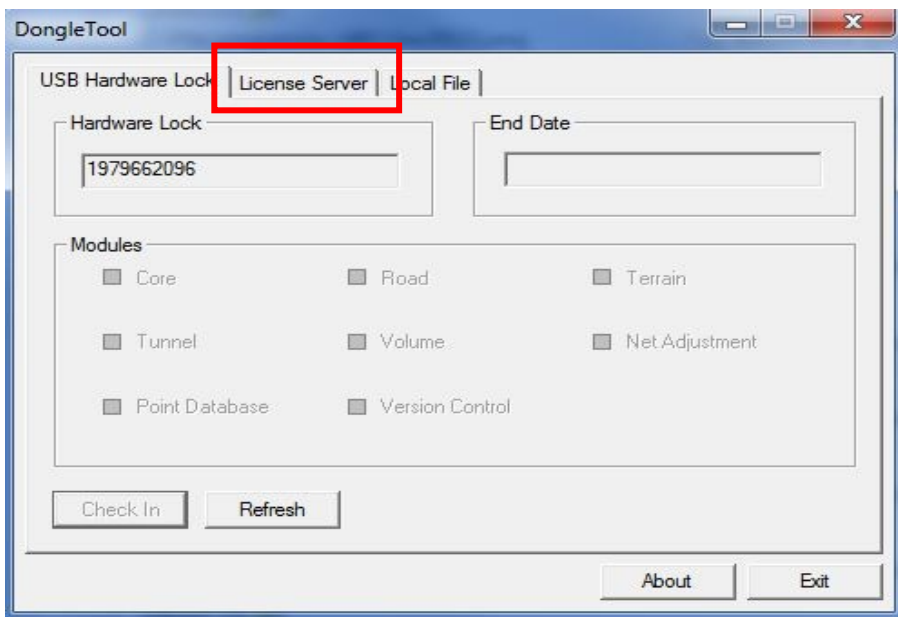
Wywołaj odblokowanie klucza na nowe licencje/aktualizacje za pomocą przycisku **Check In**



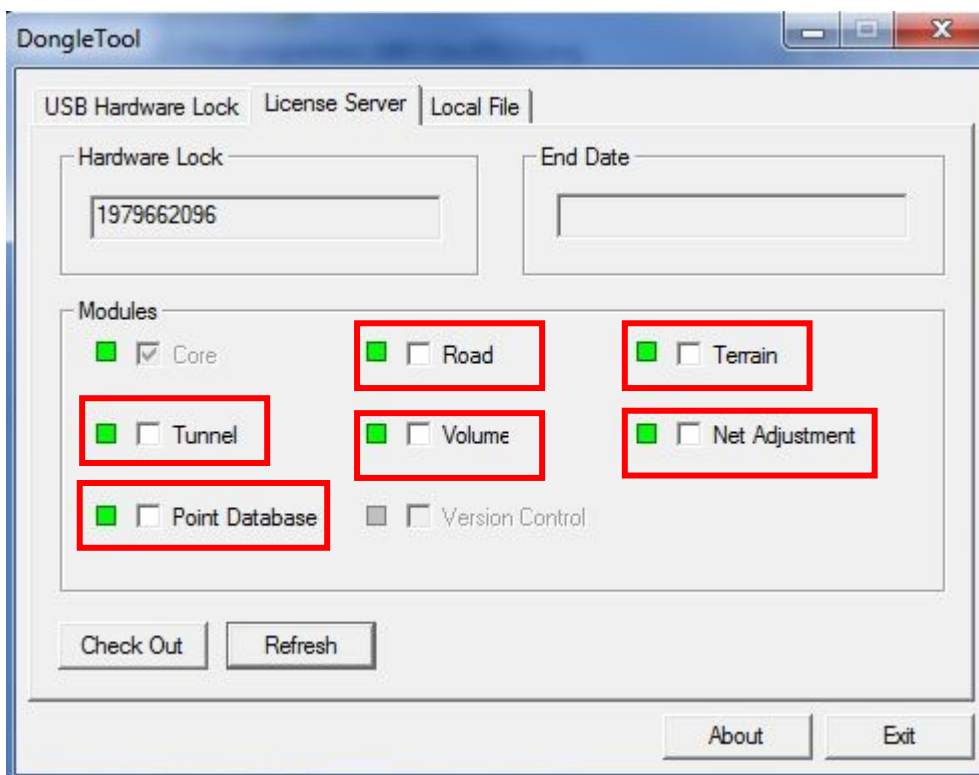
Program zapyta Cię, czy jesteś pewien. Zatwierdź OK



Wówczas istniejące licencję zostaną wymazane z klucza, zaś program umożliwi nam odczytanie dostępnych opcji z serwera SBG, po przejściu do zakładki **License Server**. Kliknij na nią.



W oknie pod zakładką licence server pokażą Ci się dostępne ocje z servera SBG, które możesz zaznaczyć klikając na pole wyboru każdej z nich.

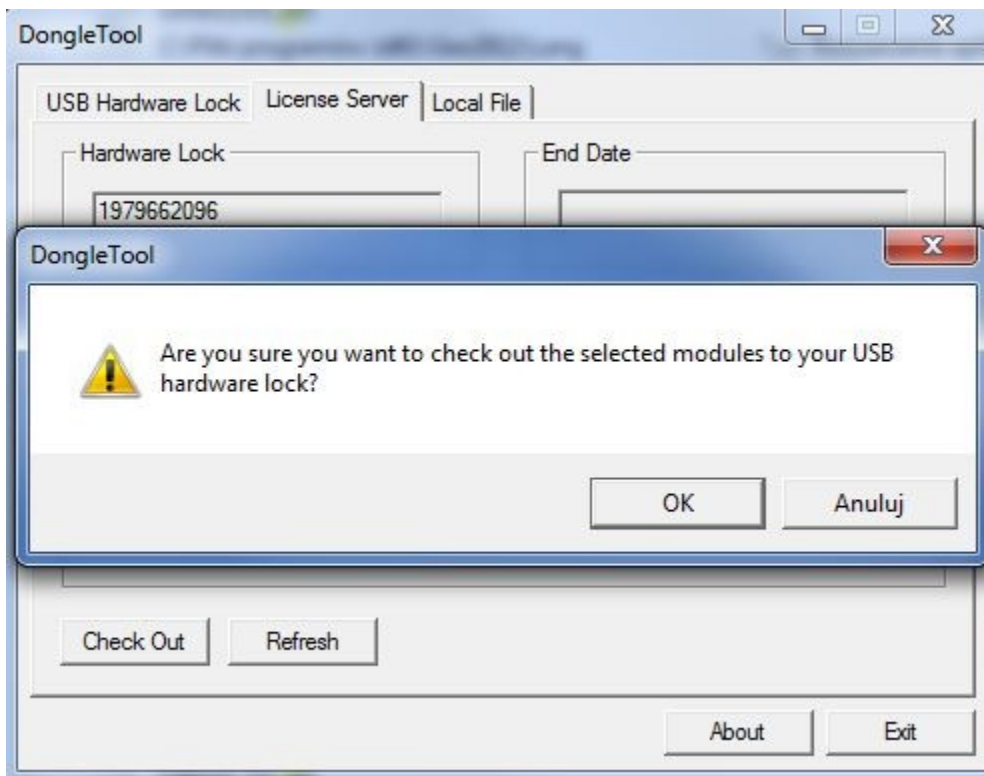


W powyższym oknie pokazano jedynie przykład, który może znacznie różnić się od Twojego.

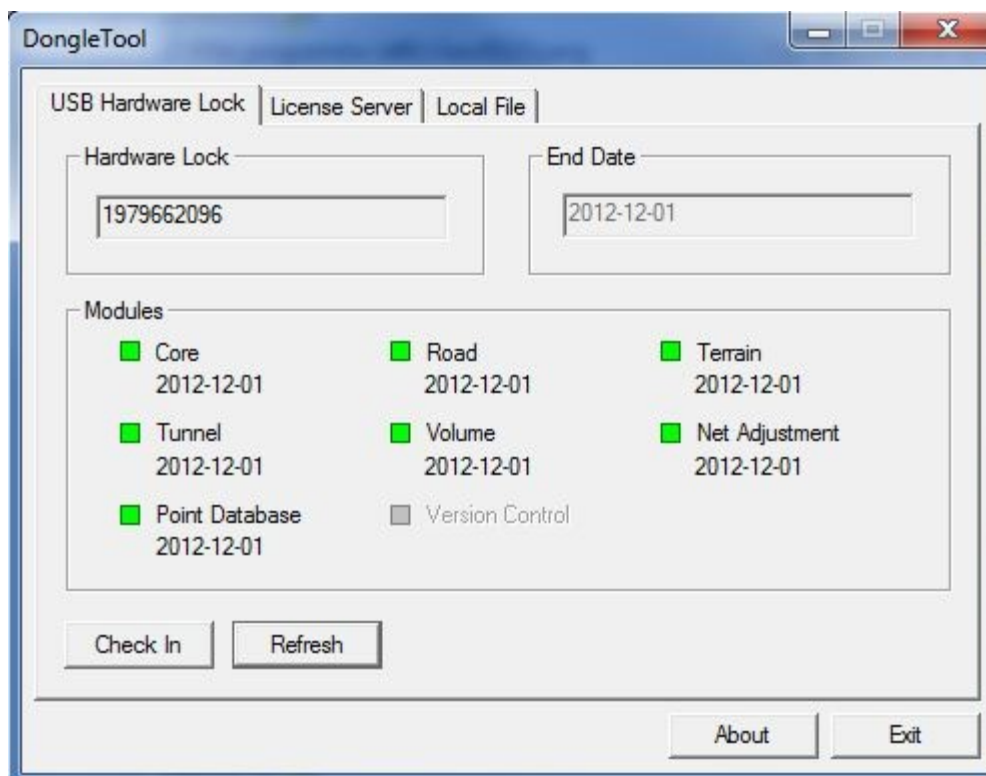


Po wybraniu wszystkich dostępnych kliknij na przycisk Check Out, aby załadować je fizycznie na klucz USB.

Program po raz kolejny zapyta nas, czy chcemy kontynuować. Potwierdzamy OK.



Program powróci do pierwszej zakładki, gdzie widnieć będą wszelkie opcje po aktualizacji klucza (licencji) Geo.



Zamykamy program i użytkujemy program Geo w zaktualizowanej opcji. Jeżeli aktualizacja dotyczyła subskrypcji, możesz użyć nowo zainstalowanej wersji programu Geo, którą można zawsze pobierać ze strony [www.sbg.se](http://www.sbg.se)



**Michał Jaśkiewicz**

tel. kom.: +48 512 255 961

**Dawid Molek**

tel. kom.: +48 603 124 127

**Scanlaser Sp z o.o.**

ul. Styki 29/7

03-928 Warszawa

Tel: +48 22 616 20 24

Tel. kom.: +48 512 255

